

Kontrabass

Lügenmärchen

Manfred Volz gewidmet

Aus: Deutsches Kinderlied und Kinderspiel (Böhme)

Gary Bachlund

$\text{♩} = 90$ *quasi recitativo*
colla parte tenuto

mf

4

7

f pizz.

12

arco 2

18

$\text{♩} = 140$

mf

22

$\text{♩} = 90$

33

quasi recitativo, come prima $\text{♩} = 90$

f *mf*

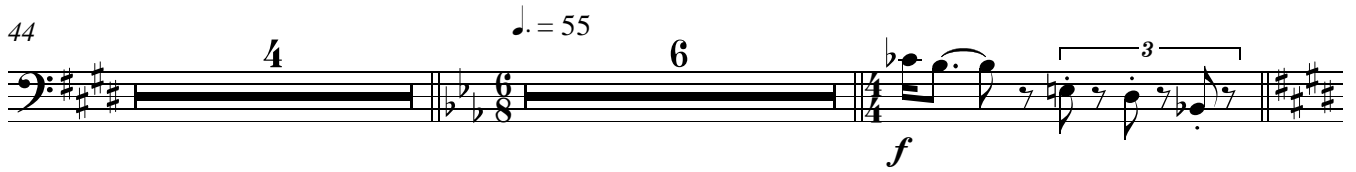
36

Lügenmärchen
Kontrabass

40



44



55



58



64

